

The background image shows a modern, multi-story building with a courtyard. Several people are sitting on wooden benches in the courtyard. There are trees, some with bare branches, and shadows are cast on the ground. The overall scene is bright and open.

Informationsveranstaltung

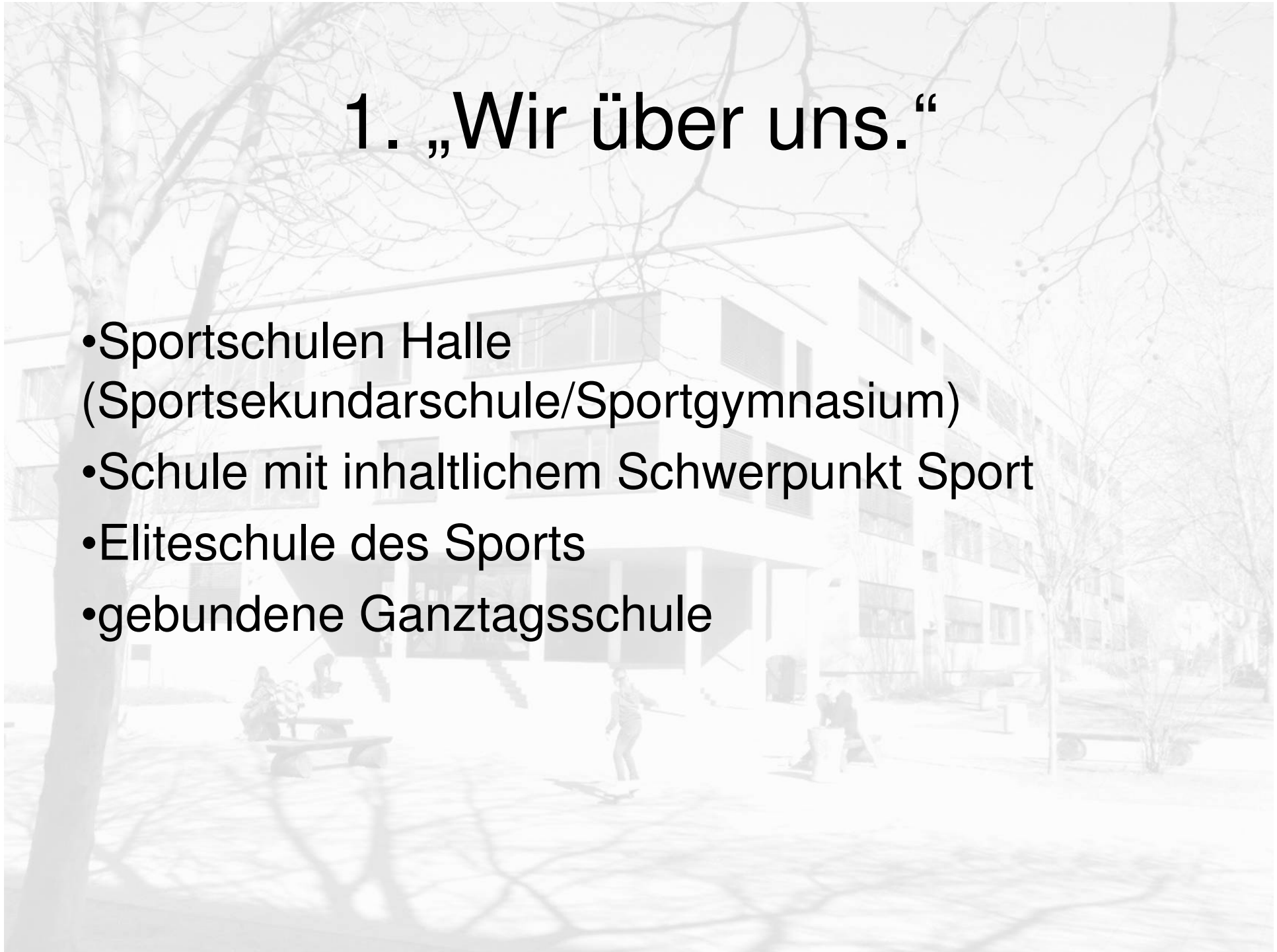
09. Oktober 2015

Gliederung

- 1. Allgemeine Einführung „Wir über uns.“**
- 2. Sportprofil**
- 3. Hinweise zur Aufnahme**

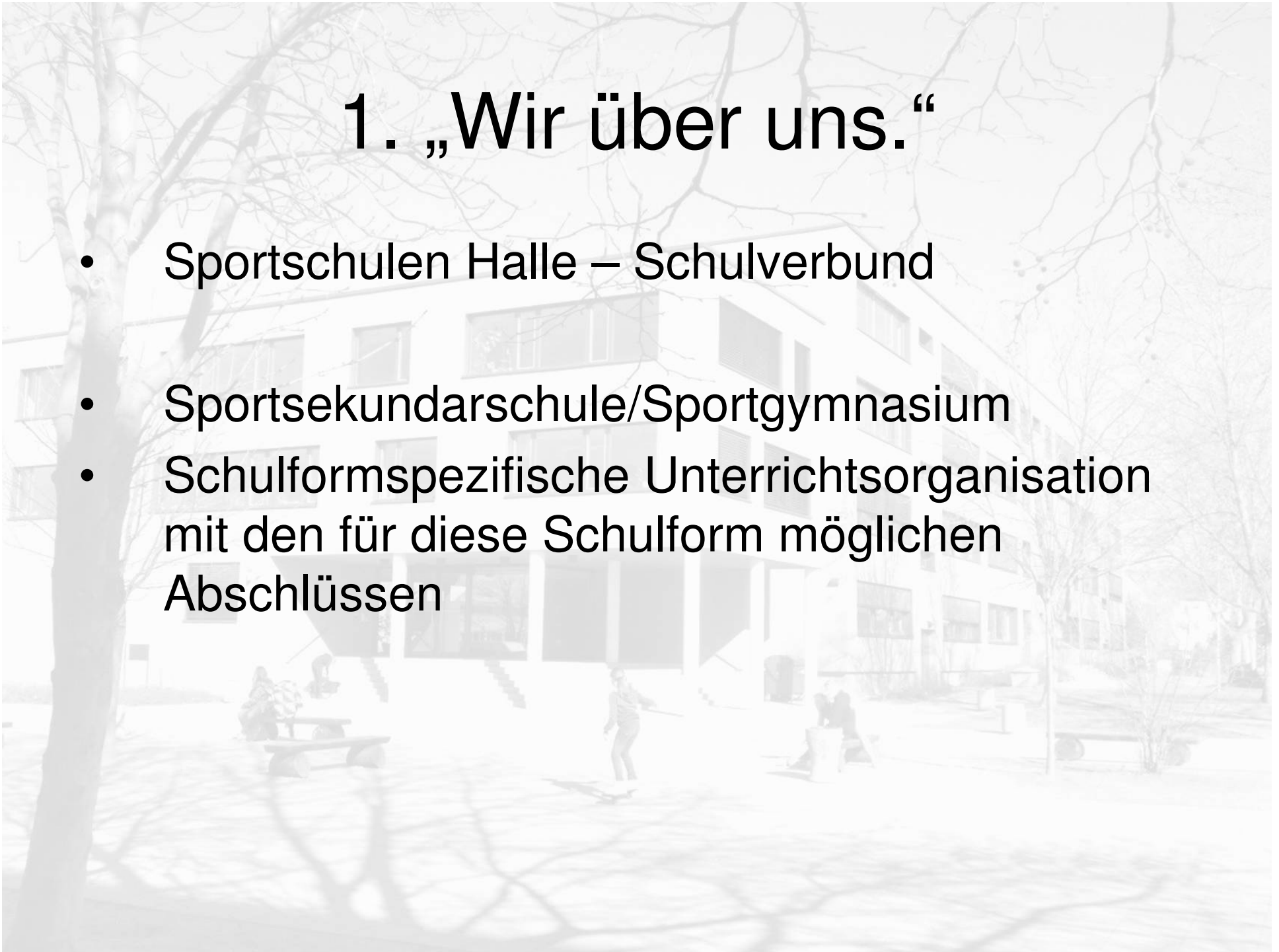
1. „Wir über uns.“

- Sportschulen Halle
(Sportsekundarschule/Sportgymnasium)
- Schule mit inhaltlichem Schwerpunkt Sport
- Eliteschule des Sports
- gebundene Ganztagschule



1. „Wir über uns.“

- Sportschulen Halle – Schulverbund
- Sportsekundarschule/Sportgymnasium
- Schulformspezifische Unterrichtsorganisation mit den für diese Schulform möglichen Abschlüssen



1. „Wir über uns.“

- Schule mit inhaltlichem Schwerpunkt Sport
- Leistungssportliche Training
- Zusatzsport für sportlich talentierte Schülerinnen und Schüler
- Teilungsunterricht
- Förderunterricht

1. „Wir über uns.“

- Eliteschule des Sports (Quelle DOSB)
- „... ist eine Fördereinrichtung, die im kooperativen Verbund von Leistungssport, Schule und Wohnen Bedingungen gewährleistet, damit talentierte Nachwuchsathleten und – athletinnen sich auf künftige Spitzenleistungen im Sport bei Wahrung ihrer individuellen schulischen Bildungschancen vorbereiten können.“

1. „Wir über uns.“

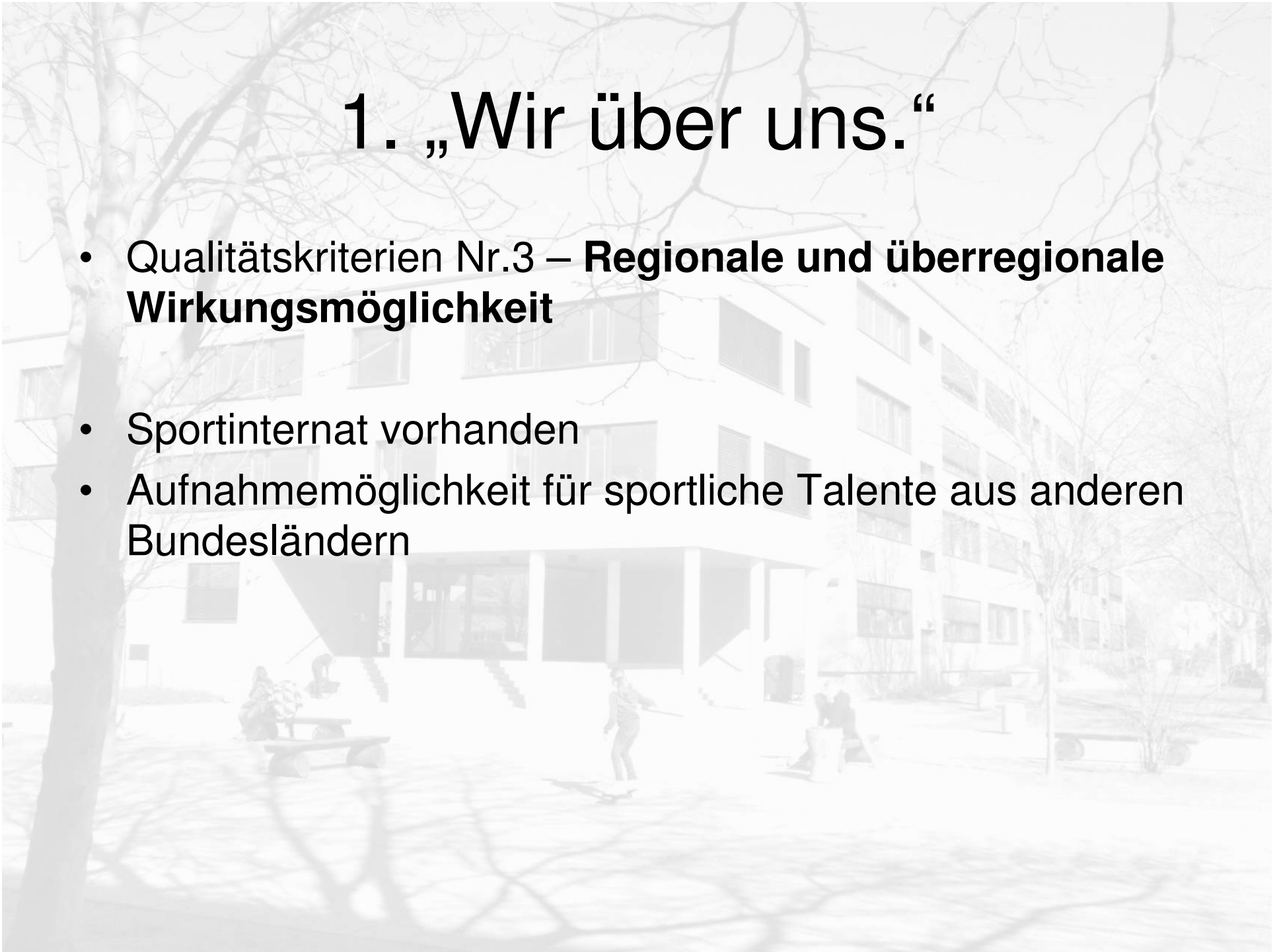
- Qualitätskriterien Nr.1 - **Bedingungen für die sportliche Ausbildung**
- z.B. leistungsstarke Trainingsgruppen
- Hochwertige, flexibel verfügbare Trainingsstätten
- Qualifizierte Trainer/Trainerinnen und Sportlehrkräfte
- Unterstützung seitens des OSP (Bundeskader) in den Bereichen Trainingswissenschaft, Sportpsychologie und Sportmedizin
- Angebot von leistungssportgerechter Ernährung

1. „Wir über uns.“

- Qualitätskriterien Nr.2 – **Koordination und Management der Zeitbudgets**
- Räumliche Bündelung unter Berücksichtigung der jeweiligen spezifischen Bedingungen vor Ort
- Möglichkeiten für ein Vormittagstraining
- Flexibilisierung der Schullaufbahn (d.h. Freistellungen für Trainings- und Wettkampfmaßnahmen, Verschiebung von Unterricht, Verschiebung zwischen Unterrichts- und Ferienzeiten)
- Außerschulische Betreuung (Ganztagsangebote)

1. „Wir über uns.“

- Qualitätskriterien Nr.3 – **Regionale und überregionale Wirkungsmöglichkeit**
- Sportinternat vorhanden
- Aufnahmemöglichkeit für sportliche Talente aus anderen Bundesländern



1. „Wir über uns.“

- Qualitätskriterien Nr.4 – **Abstimmungs- und Organisationsstruktur**
- EdS ist Strukturelement im Regionalkonzept
- Regionalteam: LSB, Landesfachverband, Schulleitung und zuständige Ministerien – unter Leitung des zuständigen Olympiastützpunktes
- Leistungssportkoordinator an der Schule (in Kooperation mit den beteiligten Sportverbänden)

1. „Wir über uns.“

- Qualitätskriterien Nr.5 – **Pädagogische Gesamtkonzeption unter leistungssportlichen Gesichtspunkten**
- Kommunikationsmanagement, Elterngespräche, Schüler- und Schülerinnengespräche
- Hochgradige Individualisierung, Einbindung des Athleten/der Athletin in Trainings- und Wettkampfplanung
- Transparente Aufnahme- und Verbleibekriterien aus schulischer und sportlicher Sicht

1. „Wir über uns.“

- Qualitätskriterien Nr.6 – **Sportliche und bildungsbezogene Erfolge**
- Anteil A-/B-/C- und DC Kader aus der EdS am sportartspezifischen bundesweiten Gesamtkader
- A-/B-/C- und DC Kadernominierungen in den letzten beiden olympischen Zyklen
- Anzahl Medaillen und Plätze 1-10 bei OS, WM, EM in der Junioren- und Aktivenklasse
- Fluktuation (jährliche Anzahl von Neuaufnahmen, Abgängen, Quereinsteigern)
- Anteil der erfolgreichen Schulabschlüsse

1. „Wir über uns.“

- gebundene Ganztagschule
- Essenversorgung (Träger der LSB)
- Öffnungszeiten der Schule von 7:00 bis 18:00
- 2 Pädagogische Mitarbeiterinnen
- Ganztagsbereich für Betreuung i.d.R. bis 16:00 Uhr geöffnet
- 41 Ganztagsangebote mit sporspezifischer Ausrichtung

1. „Wir über uns.“

- Nachhilfe und Hausaufgabenbetreuung
- Sportpsychologisches Beratungsangebot/Stressmanagement
- Teambildungsprojekte
- Ernährungsprojekte
- Naturwissenschaftliche Aqs
- Tanzkurse
- ... und vieles mehr.

1. „Wir über uns.“

Gesamt: 545

davon

aus der Stadt Halle: 291

überregional Sachsen-Anhalt: 209

aus anderen Bundesländern: 45

Gliederung

1. Allgemeine Einführung „Wir über uns.“

2. Sportprofil

3. Hinweise zur Aufnahme

2. Sportprofil

- **Schwerpunktsportarten I:** Schwimmen
Leichtathletik
Kanu-Slalom
Rudern
- **Schwerpunktsportarten II:** Basketball
Handball
Judo
Wasserspringen
Turnen

2. Sportprofil

- Fördersportarten/
Projektsportarten

Boxen

Fechten

Fußball

Ringen

RSG (ab 5)

Sportschießen,
DLRG

Tennis

2. Sportprofil

- L-Schüler: leistungssportliches Training in der Verantwortung des jeweiligen Landesfachverbandes,
- T-Schüler: Zusatzsport, verpflichtende Teilnahme

2. Sportprofil

Sportkomplex Robert-Koch-Straße:

Internat (180 Betten) LSB

Mensa (LSB)

Dreifelderhalle für Schulsport/Training

Schwimmhalle

LA-Stadion/Laufhalle

Kraftraum des Olympiastützpunktes

Turnhalle des Bundesstützpunktes

Trainingshalle Judo/Ringen/Boxen

2. Sportprofil

Kröllwitz/Brandberge:

LA-Halle

Trainingszentrum der
Kampfsportarten
(Kreuzvorwerk)

Erdgaspark

Halle - Neustadt:

Basketball, Handball

Sandanger:

Fußball

Gliederung

1. Allgemeine Einführung „Wir über uns.“
2. Sportprofil
- 3. Hinweise zur Aufnahme**

3. Hinweise zur Aufnahme

- 2 Wege für Schülerinnen und Schülern
- L –Schüler (leistungssportlich orientierte Schülerinnen und Schüler)
- T-Schüler (sportlich talentierte Schülerinnen und Schüler)

3. Hinweise zur Aufnahme

- L –Schüler (leistungssportlich orientierte Schüler)
- Sichtung über die Sportverbände
- Termin: bis 20. Januar 2015

3. Hinweise zur Aufnahme

- Voraussetzungen:
- Aufnahmeantrag (Homepage)
- Ärztliche Unbedenklichkeitserklärung
- Halbjahreszeugnis (keine 4)
- Leistungssportliche Feststellung des LSB

3. Hinweise zur Aufnahme

- Verlust/Beendigung des leistungssportlichen Status kann bis zur Klasse 9 (Sek) und Klasse 10 (Gym) zum Wechsel der Schule führen
- Begleitung durch die Schule, das Landesschulamt und die Stadt Halle

3. Hinweise zur Aufnahme

- T –Schüler (sportlich talentierte Schüler)
- Aufnahmetest -> sportlicher Vielseitigkeitstest
- Termin: 19. Februar 2016 (LA-Halle Brandberge)
- Einladung durch die Schule in Abhängigkeit der noch zur Verfügung stehenden Plätze

3. Hinweise zur Aufnahme

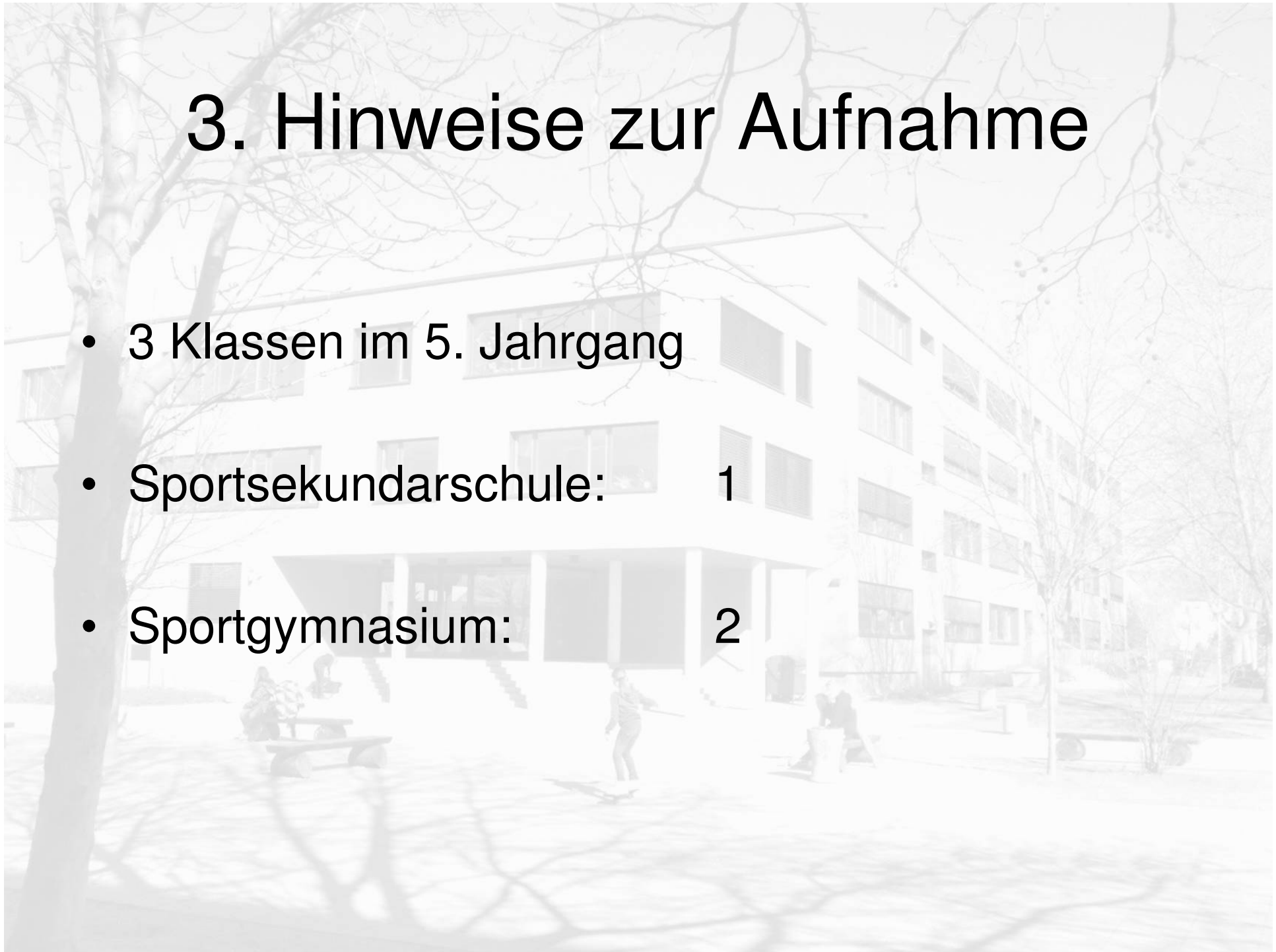
- Voraussetzungen:
- Aufnahmeantrag
- Ärztliche Unbedenklichkeitserklärung
- Halbjahreszeugnis (keine 4)
- Ranglistenverfahren für die Vergabe der freien Plätze (20% Zeugnis/ 80% Ergebnisse Vielseitigkeitstest)

3. Hinweise zur Aufnahme

- 5./6. Klasse Erreichung des L-Status in einer der an den Sportschulen angebotenen Sportarten
- Schule organisiert über den Zusatzsport in Kooperation mit den Sportverbänden „Schnupperangebote“
- Nichterreicherung -> Verlassen der Schule von Klasse 6 zu Klasse 7

3. Hinweise zur Aufnahme

- 3 Klassen im 5. Jahrgang
- Sportsekundarschule: 1
- Sportgymnasium: 2



Sie haben Fragen???

- Wir stehen Ihnen zur Verfügung:
- Herr Schmidt -> Sportgymnasium
- Frau König -> Sportsekundarschule
- Herr Götze -> Informationen zum Sportprofil/Sportarten/sportmotorischen Aufnahmetest



*Vielen Dank für Ihre
Aufmerksamkeit und
viel Spaß beim
Umschauen.*